

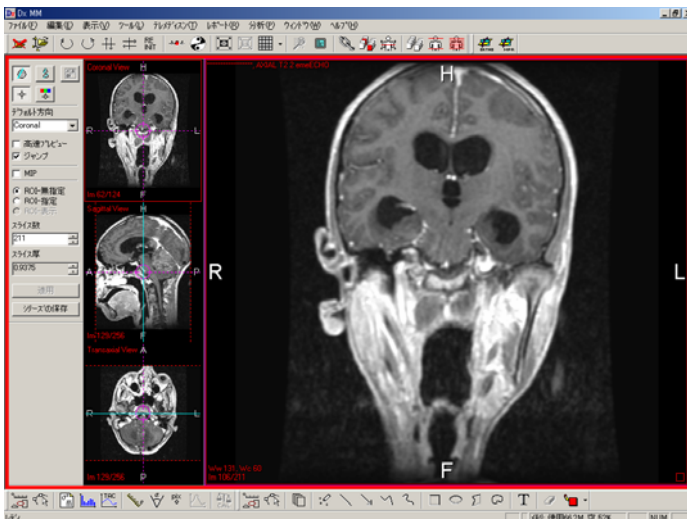
# DICOM 画像ビューワ (DxMM) MPR表示オプション DxMultimodality Opt. MPR・MIP

豊富な機能とオプション、優れた操作性、各種モダリティからのDICOM 画像直接取込DICOM サーバへのQ/R、かつ低価格で、高い評価を受けているメダシス DxMultimodality DICOM 画像管理・ビューワシステムに、新たに

## MPR・MIP 表示オプションを追加 !!

CT、MRI、PET装置等の高度化に伴い、ますます必要性が高まってきた MPR・MIP表示機能を、手軽に使えます。

### MPR (Multi Planar Reformat) ビューの特徴



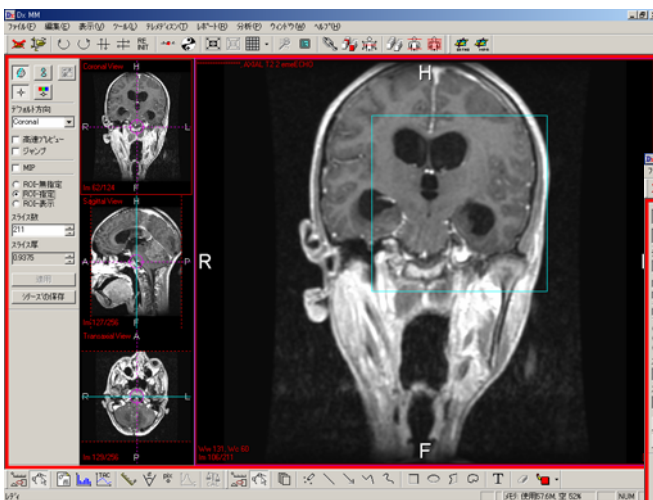
★ MPRビューでは、CT、MRI等のシリーズ画像の任意の断面のプレーン画像を表示できます。

★オリジナル画像の取込プレーンが、Axialの場合、MPRを使うことで、Coronal 及び Sagittal のプレーン画像を観察できます。

★いずれの方向からも多断面の再フォーマットが可能。

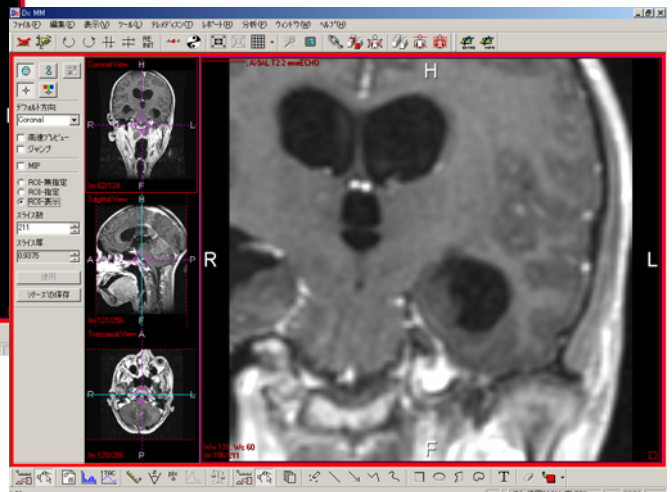
- シングルオプリーク : 斜め一方向からボリュームをリスライス
- ダブルオプリーク: あらゆる方向からボリュームをリスライス

### ROI指定機能



断面ROI指定

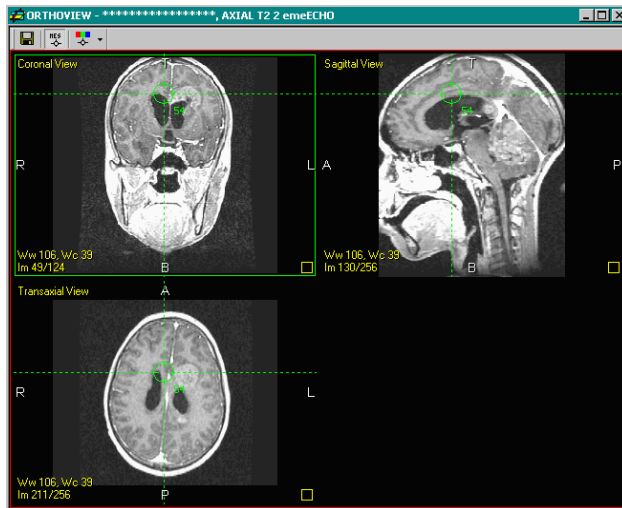
★MPRでROI ( Region of Interest ) 指定が可。プレーンとスライス画像の両方で、関心領域を指定してMPR再構成することが可能。



再構成されたROI

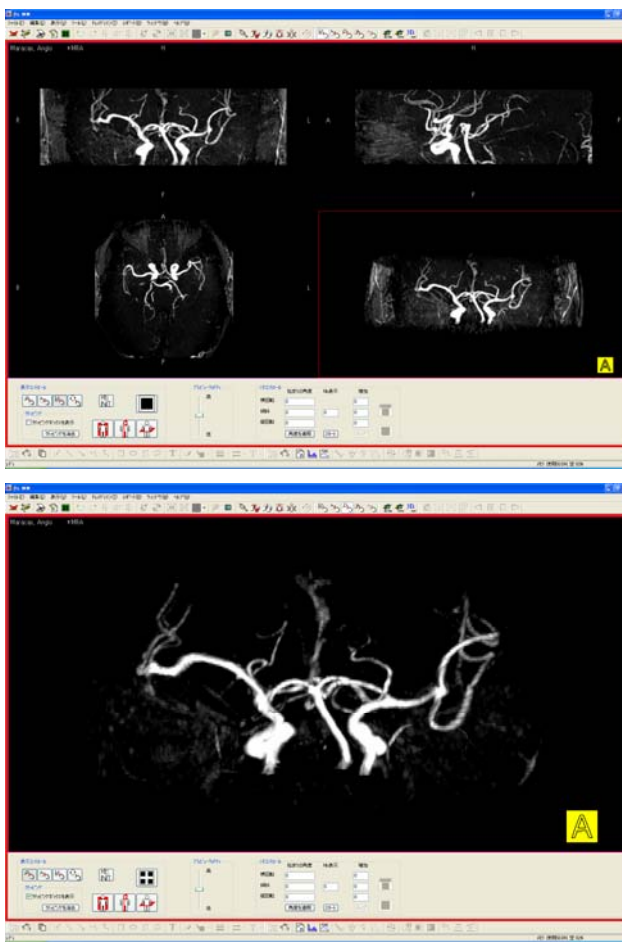


## ORTHOビュー（3方向の垂直表示によるボリューム高速表示）



★ORTHOビューでは、Axial、Coronal、Sagittalの直交する3方向からの画像ボリュームを表示することができます。

## 3D-MIPモード（Maximum Intensity Projection）



★再構成されたシリーズ画像から、最大のIntensityの値で再計算した3D-MIP画像を表示することができます。

★Axial、Coronal、Sagittal、3D-MIPの画像表示が可能です。また、ROIの設定により表示する画像の範囲を指定することが可能です。

★再構成された3D-MIP画像は拡大・縮小、移動、ウィンドウ値調整、回転することが可能です。また、シネ画像として複数イメージをDICOM保存することが可能です。

推奨 動作環境

- OS: NT, 2000Professional, XP
- CPU Pentium-4 1GHz以上
- RAMメモリ: 512MB以上
- HDD空き容量: 40GB以上
- ビデオメモリ: 64MB以上
- 解像度: 1024 × 768 フルカラー以上

### メダシス・ジャパン株式会社

〒206-0802  
東京都稲城市東長沼2120-6-101  
TEL:042-370-6421 FAX:042-370-6422

### メダシス神戸先端医療研究所

〒650-0047  
兵庫県神戸市中央区港島南町5丁目-5-2  
神戸国際ビジネスセンター南館658号  
TEL:078-303-6333 FAX:078-303-6353

お問い合わせ先