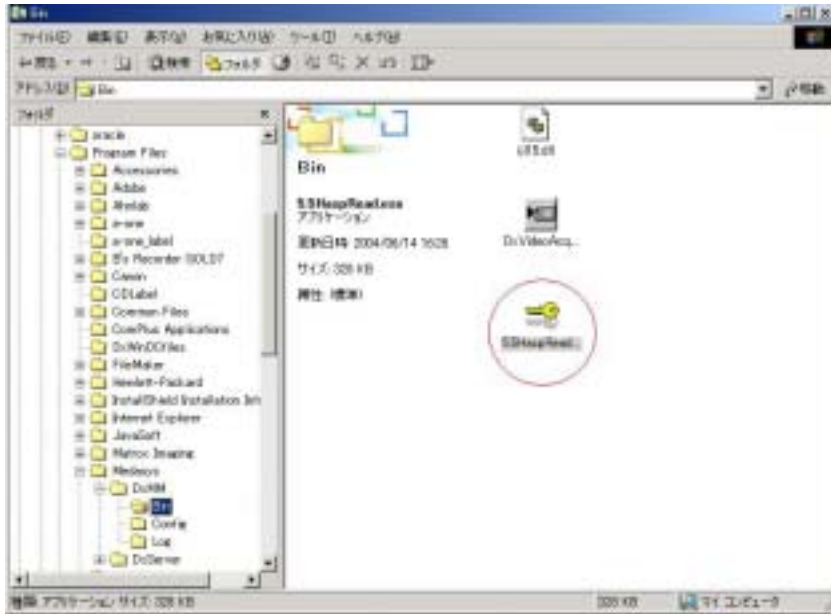


HASPID確認手順

1. マイコンピュータを開き、Cドライブを開きます。
2. Program Filesフォルダ > Medasysフォルダ > DxMMフォルダ > Binフォルダの順に開きます。
3. 下のフォルダが表示されましたら、HASPReadをダブルクリックします。



4. 次に表示される下図画面右上の # マーク以降の英数字が、HASPIDになります。

